

ACTUALIZAREA REGISTRULUI LOCAL AL SPAȚIILOR VERZI DIN ORAȘUL ZLATNA

- mai 2021 -

Beneficiar: PRIMĂRIA ORAȘULUI ZLATNA

Executant: SC HIGH QUALITY ENGINEERING SRL

Administrator
ing. Florin-Claudiu RUSCU



S.C. HIGH QUALITY ENGINEERING S.R.L.
Nr. de inregistrare
484 din 24.05.2021

Unitatea Teritorial Administrativa Orasul Zlatna
Nr. de inregistrare
8721/24.05.2021

PROCES VERBAL de predare – primire

Prin prezentul document se adeverește faptul că Unitatea Teritorial Administrativa Orasul Zlatna - in calitate de Achizitor, a luat în primire de la S.C. HIGH QUALITY ENGINEERING S.R.L. - in calitate de Prestator, livrabilele aferente serviciilor prestate conform Notei de comanda nr. 7534 din 04.05.2021, respectiv *Actualizarea Registrului local al spatiilor verzi din orasul Zlatna.*

Prezentul Proces Verbal s-a incheiat la data de 24.05.2021, in 2 (doua) exemplare originale, câte unul pentru fiecare parte contractanta.

S.C. HIGH QUALITY ENGINEERING S.R.L.

Administrator
Florin-Claudiu FLORESCU

Unitatea Teritorial Administrativa Orasul Zlatna

PRIMAR,
PONORAN SILVIU

SET SERV. F.-C.,
TIBEA EUGENIA

SET S.P.G.C.,
OLĂLĂU ALEXANDRU



CUPRINS

A.	MEMORIU TEHNIC	3
A.1.	Date generale.....	3
A.2.	Activitati	4
B.	RAPORT PRIVITOR LA STRUCTURA SPATIILOR VERZI.....	6
C.	TERENURILE PROPRIETATE PUBLICA, DEGRADATE, DIN INTRAVILANUL LOCALITATII, POSIBIL SA FIE REABILITATE SI REAMENAJATE CA SPATII VERZI	17
D.	RAPORT PRIVITOR LA VEGETATIA ARBORESCENTA SI ARBUSTIVA.....	17
	ANEXA 1 – FISELE SPATIILOR VERZI	19

A. MEMORIU TEHNIC

A.1. DATE GENERALE

Registrul local al spațiilor verzi are rolul de a inventaria spațiile verzi situate în intravilanul localităților și se actualizează atunci când este cazul (reamenajare, înființare noi spații verzi, desființare spații verzi prin măsuri compensatorii, plantări/taieri arbori).

Evidența spațiilor verzi are drept scop organizarea folosirii raționale a acestora, a regenerării și protecției lor eficiente, cu exercitarea controlului sistematic al schimbărilor calitative și cantitative, precum și asigurarea informațiilor despre spațiile verzi.

Spațiile verzi se compun din următoarele tipuri de terenuri din intravilanul orașului Zlatna:

- spații verzi publice cu acces nelimitat: parcuri, grădini, scuaruri, fasii plantate, zone condominiu;
- spații verzi publice de folosință specializată:
 - zone de agrement, baze sportive pentru practicarea sportului de performanță;
 - spații verzi aferente dotărilor publice: grădinite, școli, instituții;
- spații verzi pentru protecția cursurilor de apă;
- terenuri proprietate publică, degradate, din intravilanul localității, posibil să fie reabilitate și reamenajate ca spații verzi.

A2. ACTIVITATI

În vederea actualizării Registrului local al spațiilor verzi s-au parcurs următoarele etape:

- 1) Inventarierea și transpunerea pe planuri, în format digital (GIS), a terenurilor definite ca spații verzi;
- 2) Actualizarea sistemului informațional specific, cuprinzând date și informații specifice privind terenurile definite ca spații verzi, cu determinarea indicilor calitativi și cantitativi;
- 3) Elaborarea unei hărți digitale de tip GIS care cuprinde terenurile definite ca spații verzi, distribuția arborilor, terenurile degradate care ar putea fi transformate în spații verzi;
- 4) Actualizarea documentației Registrului (planuri, fișele spațiilor verzi).

Măsurătorile pentru determinarea suprafețelor spațiilor verzi au fost realizate utilizând echipamente specifice (GPS RTK, stație totală) în sistem național de proiecție Stereo 1970.

În vederea transpunerii în format GIS a datelor culese a fost actualizată baza de date existentă cu următoarele caracteristici specifice ale spațiilor verzi și copacilor:

➤ **“Spații verzi”:**

- COD_NR – Long (50) – numărul de identificare al parcelei definită ca spațiul verde
- SUPRAFATA – Double – câmp necesar introducerii suprafeței spațiului verde
- AMPLASAM – Text(50) – câmp necesar introducerii amplasamentului
- TIP SV – Double – câmp necesar introducerii tipului de folosință a spațiului verde
- IND_CALITATE – Text(10) – câmp necesar introducerii indicilor de calitate ai spațiului verde

➤ **“Copaci”:**

- COD – Long (10) – numărul de identificare al arborilor
- SPECIE (descriere) – Text(50) – camp necesar introducerii speciei arborilor
- DIAMETRU – Double – camp necesar introducerii diametrului arborilor
- INALTIME – Double – camp necesar introducerii înalțimii arborilor
- VARSTA - Text(50) – camp necesar introducerii indicilor de vârstă ai arborilor (tanar/matur/batran)
- VITALITATE (indice calitate) – Text(50) – camp necesar introducerii indicilor de calitate ai arborilor
- RISC – Text(50) – camp necesar introducerii indicilor de risc ai arborilor

Pentru introducerea indicilor calitativi/vitalitate au fost analizate următoarele categorii:

- FB (Foarte buna)
- B (Buna)
- M (Moderata/Acceptabila)
- D (Degradata/Necorespunzatoare)

Pentru introducerea indicilor de risc au fost analizate următoarele categorii:

- - (fara risc)
- uscare (cu risc de uscare)

Planurile/hărțile obținute în urma activităților mai sus menționate cuprind următoarele informații:

- ortofotoplan;
- distribuția spațiilor verzi;
- distribuția arborilor.

B. RAPORT PRIVITOR LA STRUCTURA SPAȚIILOR VERZI

CENTRALIZATOR SPAȚII VERZI:

Nr. crt.	Denumire spatiu verde	Suprafata [mp]
1.	Spatii verzi cu acces public nelimitat	26273
1.1.	Scuaruri, fasii plantate in lungul strazilor, zone condominiu	19313.4
1.2.	Parcuri, gradini	6959.6
2.	Spatii verzi publice cu folosinta specializata	29527
2.1.	Baze sportive pentru practicarea sportului de performanta	10703.5
2.2.	Gradinite, scoli, institutii	18823.5
3.	Spatii verzi pentru agrement	588.7
4.	Spatii verzi pentru protectia cursurilor de apa	1822.9
5.	Terenuri degradate posibil a fi reabilitate si reamenajate ca spatii verzi	422.8
TOTAL SUPRAFATA		58634.4

1. SPAȚII VERZI CU ACCES PUBLIC NELIMITAT

Art. 6, alin.1, lit. a) din Ordin 1466/2010

SCUARURI, FASII PLANTATE IN LUNGUL STRAZILOR, ZONE CONDOMINIU

Cod	Suprafata	Amplasament
2	61.63	Zona blocuri ANL
3	474.54	Zona blocuri ANL
4	51.82	Zona blocuri ANL

Cod	Suprafata	Amplasament
5	67.68	Zona blocuri ANL
6	245.42	Zona blocuri ANL
19	92.88	Troita
23	115.37	Zona pietonala
24	102.40	Zona pietonala
25	349.45	Zona pietonala
26	934.96	Zona pietonala
27	333.50	Zona pietonala
29	89.26	Zona pietonala
30	258.61	Zona pietonala
32	76.88	Zona pietonala
33	304.66	Zona pietonala
34	71.71	Zona pietonala
35	15.59	Zona pietonala
36	23.96	Zona pietonala
37	124.12	Zona pietonala
38	53.20	Zona pietonala
39	197.49	Zona pietonala
40	409.75	Zona pietonala
41	1375.84	Zona pietonala
43	598.10	Zona pietonala
44	43.80	Zona pietonala
45	371.05	Zona pietonala
46	338.19	Zona pietonala
47	52.57	Zona pietonala

Cod	Suprafata	Amplasament
48	15.06	Zona pietonala
49	11.73	Zona pietonala
50	318.74	Zona pietonala
51	44.97	Zona pietonala
52	117.58	Zona pietonala
53	63.82	Zona pietonala
54	107.10	Zona pietonala
55	269.18	Zona pietonala
56	83.99	Zona pietonala
57	170.05	Zona pietonala
58	149.60	Zona pietonala
59	3.13	Zona pietonala
60	32.01	Zona pietonala
61	61.70	Zona pietonala
62	91.80	Zona pietonala
63	48.11	Zona pietonala
64	116.15	Zona pietonala
65	4.57	Zona pietonala
66	5.52	Zona pietonala
67	149.31	Zona pietonala
68	22.67	Zona pietonala
69	4.36	Zona pietonala
71	45.86	Zona pietonala
72	0.56	Zona pietonala
73	151.76	Zona pietonala

Cod	Suprafata	Amplasament
74	94.39	Zona pietonala
75	7.85	Zona pietonala
76	1.45	Zona pietonala
90	29.88	Zona strada Piata Unirii
91	281.50	Zona strada Piata Unirii
92	17.00	Zona strada Piata Unirii
93	23.26	Zona strada Piata Unirii
94	53.93	Zona strada Piata Unirii
95	31.92	Zona strada Piata Unirii
96	203.65	Zona strada Piata Unirii
97	34.08	Zona strada Piata Unirii
98	34.99	Zona strada Piata Unirii
99	332.49	Zona strada Piata Unirii
100	229.57	Zona bloc ANL centru
101	84.07	Zona bloc ANL centru
102	134.85	Zona bloc ANL centru
103	77.64	Zona strada Piata Unirii
104	277.57	Zona strada Piata Unirii
105	10.18	Zona strada Piata Unirii
106	4.35	Zona strada Piata Unirii
120	73.72	Zona strada Piata Unirii
126	25.41	Zona strada Tudor Vladimirescu
127	322.37	Zona strada Tudor Vladimirescu
140	23.52	Zona strada Tudor Vladimirescu
141	3.17	Zona strada Tudor Vladimirescu

Cod	Suprafata	Amplasament
142	83.49	Zona strada Tudor Vladimirescu
143	79.90	Zona strada Tudor Vladimirescu
162	103.70	Zona bloc strada Iazului
163	158.61	Zona bloc strada Iazului
180	10.07	Zona strada Tudor Vladimirescu
181	32.94	Zona strada Tudor Vladimirescu
182	18.40	Zona strada Tudor Vladimirescu
183	17.13	Zona strada Tudor Vladimirescu
184	38.01	Zona strada Tudor Vladimirescu
185	18.37	Zona strada Tudor Vladimirescu
186	5.66	Zona strada Tudor Vladimirescu
187	17.09	Zona strada Tudor Vladimirescu
188	11.87	Zona strada Tudor Vladimirescu
189	13.36	Zona strada Tudor Vladimirescu
190	7.74	Zona strada Tudor Vladimirescu
191	53.59	Zona strada Tudor Vladimirescu
192	46.62	Zona strada Tudor Vladimirescu
193	12.75	Zona strada Tudor Vladimirescu
194	3.28	Zona strada Tudor Vladimirescu
195	71.74	Zona strada Tudor Vladimirescu
223	45.70	Zona bloc 25, strada Decebal
224	45.16	Zona bloc 25, strada Decebal
225	110.93	Zona bloc 25, strada Decebal
226	15.45	Zona bloc 25, strada Decebal
227	72.90	Zona bloc 25, strada Decebal

Cod	Suprafata	Amplasament
228	147.88	Zona bloc 25, strada Decebal
233	1487.40	Zona strada Tudor Vladimirescu
234	310.87	Zona strada Tudor Vladimirescu
235	72.06	Zona strada Tudor Vladimirescu
236	313.34	Zona strada Tudor Vladimirescu
237	3445.54	Zona strada Tudor Vladimirescu
238	705.25	Zona strada Tudor Vladimirescu

PARCURI, GRADINI

Cod	Suprafata	Amplasament
128	1155.65	Zona parcul dintre blocurile 11 si 12
129	54.93	Zona parcul dintre blocurile 11 si 12
130	35.38	Zona parcul dintre blocurile 11 si 12
131	34.73	Zona parcul dintre blocurile 11 si 12
132	94.06	Zona parcul dintre blocurile 11 si 12
133	119.36	Zona parcul dintre blocurile 11 si 12
134	64.52	Zona parcul dintre blocurile 11 si 12
135	105.05	Zona parcul dintre blocurile 11 si 12
136	183.33	Zona parcul dintre blocurile 11 si 12
137	37.23	Zona parcul dintre blocurile 11 si 12
138	62.23	Zona parcul dintre blocurile 11 si 12
139	79.15	Zona parcul dintre blocurile 11 si 12
164	1103.62	Zona parc locomotive
165	66.63	Zona parc locomotive
166	211.89	Zona parc locomotive

Cod	Suprafata	Amplasament
167	578.24	Zona parc locomotive
168	128.69	Zona parc locomotive
169	65.72	Zona parc locomotive
170	419.71	Zona parc locomotive
171	238.89	Zona parc locomotive
172	626.07	Zona parc locomotive
173	50.59	Zona parc locomotive
174	3.61	Zona parc locomotive
175	4.23	Zona parc locomotive
176	10.88	Zona parc locomotive
177	153.08	Zona parc locomotive
178	22.54	Zona parc locomotive
179	142.52	Zona parc locomotive
196	29.05	Zona parc dintre blocurile 17, 18, 19
197	4.18	Zona parc dintre blocurile 17, 18, 19
198	32.23	Zona parc dintre blocurile 17, 18, 19
199	31.29	Zona parc dintre blocurile 17, 18, 19
200	26.00	Zona parc dintre blocurile 17, 18, 19
201	19.50	Zona parc dintre blocurile 17, 18, 19
202	30.81	Zona parc dintre blocurile 17, 18, 19
203	21.79	Zona parc dintre blocurile 17, 18, 19
204	188.50	Zona parc dintre blocurile 17, 18, 19
205	31.01	Zona parc dintre blocurile 17, 18, 19
206	219.85	Zona parc dintre blocurile 17, 18, 19
207	472.83	Zona parc dintre blocurile 17, 18, 19

2. SPAȚII VERZI PUBLICE CU FOLOSINȚA SPECIALIZATĂ
Art. 6, alin.1, lit. b) din Ordin 1466/2010

**BAZE SPORTIVE PENTRU PRACTICAREA SPORTULUI DE
 PERFORMANȚĂ**

Cod	Suprafata	Amplasament
15	10404.52	Zona stadion
16	52.52	Zona stadion
17	27.15	Zona stadion
18	8.82	Zona stadion
20	140.59	Zona stadion
21	64.17	Zona stadion
22	5.73	Zona stadion

GRADINITE, SCOLI, INSTITUTII

Cod	Suprafata	Amplasament
1	2646.55	Scoala Pirita
107	27.57	Remiza PSI
108	400.72	Gradinita Dumbrava Minunata
109	198.10	Gradinita Dumbrava Minunata
110	87.99	Gradinita Dumbrava Minunata
111	88.11	Gradinita Pestisorul de Aur
112	222.14	Gradinita Pestisorul de Aur
113	710.75	Gradinita Pestisorul de Aur
115	26.00	Zona scoala Avram Iancu
116	416.12	Zona scoala Avram Iancu

Cod	Suprafata	Amplasament
117	26.59	Zona scoala Avram Iancu
118	417.98	Zona scoala Avram Iancu
119	30.88	Zona scoala Avram Iancu
144	69.74	Zona Centru National de Informare si Promovare Turistica
145	41.35	Zona Centru National de Informare si Promovare Turistica
146	98.58	Zona liceu Corneliu Medrea
147	107.95	Zona liceu Corneliu Medrea
148	469.79	Zona liceu Corneliu Medrea
149	5.56	Zona liceu Corneliu Medrea
150	7.55	Zona liceu Corneliu Medrea
151	18.98	Zona liceu Corneliu Medrea
152	592.03	Zona liceu Corneliu Medrea
153	1398.93	Zona liceu Corneliu Medrea
154	150.51	Zona liceu Corneliu Medrea
155	43.59	Zona liceu Corneliu Medrea
156	919.49	Zona liceu Corneliu Medrea
158	10.31	Zona liceu Corneliu Medrea
159	7.91	Zona liceu Corneliu Medrea
160	8.03	Zona liceu Corneliu Medrea
161	227.92	Zona liceu Corneliu Medrea
208	277.37	Zona targ de animale
209	41.43	Zona strada Tudor Vladimirescu
210	28.01	Zona strada Tudor Vladimirescu

Cod	Suprafata	Amplasament
211	16.32	Zona strada Tudor Vladimirescu
213	842.98	Scoala Patrangeni
215	368.59	Scoala Valea Mica
216	4703.46	Statie de colectare si transfer deseuri menajere Valea Mica
217	35.10	Statie de colectare si transfer deseuri menajere Valea Mica
218	174.55	Statie de colectare si transfer deseuri menajere Valea Mica
219	799.04	Scoala Galati
220	6.95	Scoala Fenes
221	46.10	Scoala Fenes
222	429.37	Scoala Fenes
229	487.08	Scoala Izvoru Ampoiului
230	319.14	Scoala Izvoru Ampoiului
231	716.27	Scoala Patrangeni
232	54.06	Zona liceu Corneliu Medrea

3. SPAȚII VERZI PENTRU AGREMENT

Art. 6, alin.1, lit. c) din Ordin 1466/2010

Cod	Suprafata	Amplasament
7	169.64	Zona strand
8	67.13	Zona strand
9	108.04	Zona strand
10	98.44	Zona strand
11	40.12	Zona strand

Cod	Suprafata	Amplasament
12	101.77	Zona strand
13	1.79	Zona strand
14	1.87	Zona strand

4. SPAȚII VERZI PENTRU PROTECȚIA CURSURILOR DE APA

Art. 6, alin.1, lit. d) din Ordin 1466/2010

Cod	Suprafata	Amplasament
77	165.87	Zona albie raului Valea Morilor
78	108.07	Zona albie raului Valea Morilor
79	78.33	Zona albie raului Valea Morilor
80	76.23	Zona albie raului Valea Morilor
81	47.44	Zona albie raului Valea Morilor
82	8.18	Zona albie raului Valea Morilor
83	68.16	Zona albie raului Valea Morilor
84	10.65	Zona albie raului Valea Morilor
85	177.16	Zona albie raului Valea Morilor
86	46.83	Zona albie raului Valea Morilor
87	326.41	Zona albie raului Valea Morilor
88	70.94	Zona albie raului Valea Morilor
89	220.53	Zona albie raului Valea Morilor
121	152.84	Zona albie raului Valea Morilor
122	197.44	Zona albie raului Valea Morilor
123	9.12	Zona albie raului Valea Morilor
124	24.68	Zona albie raului Valea Morilor
125	33.98	Zona albie raului Valea Morilor

C. TERENURILE PROPRIETATE PUBLICA, DEGRADATE, DIN INTRAVILANUL LOCALITATII, POSIBIL SA FIE REABILITATE SI REAMENAJATE CA SPATII VERZI

Art. 5, lit. b), din Ordin 1466/2010

Cod	Suprafata	Amplasament
114	422.80	Zona Casa de Cultura

D. RAPORT PRIVITOR LA VEGETATIA ARBORESCENTA SI ARBUSTIVA

Numarul total al arborilor inclusi in baza de date a Registrului local al spatiilor verzi din orasul Zlatna este de 383, caracteristicile acestora sunt detaliate in fisele spatiilor verzi.

Conceptie peisagistica

o Spatii verzi in cartierele de locuit

Acestea se amenajeaza printre blocuri si locuinte cu scop sanitar, recreativ si decorativ. Pentru a se manifesta un efect decorativ armonios se vor alege doua pana la patru specii dominante care vor constitui fondul si scheletul spatiilor verzi.

Se va incerca pastrarea aceleiasi specii dominante si in cartierele alaturate, pentru a crea efectul de unitate si proportie.

Distantele dintre arborii si arbustii de langa locurile de odihna si spatiile de joaca pentru copii trebuie sa fie destul de mare pentru a permite trecerea razelor de soare si uscarea cat mai rapida dupa ploaie si roua. Un arbore per banca este destul pentru asigurarea umbrei in timpul verii.

Pentru blocurile orientate spre est si nord, se recomanda arbori de talie mica si arbusti, pentru asigurarea luminii in timpul zilei.

Distante recomandate intre diferite elemente ale strazii si axul trunchiului:

- pereti cu ferestre → 5 m pentru arbori si 2 m pentru arbusti;
- pereti fara ferestre si garduri → 2 m pentru arbori si 1,5 m pentru arbusti;
- conducte de alimentare cu apa → 1,5 m pentru arbori si 1 m pentru arbusti;

- conducte de gaze → 1.5 m pentru arbori și 1,5 m pentru arbuști;
- cabluri electrice, piloni și stalpi → 1 m pentru arbori și 1m pentru arbuști.

De asemenea, arborii îmbătrâniți cu risc sporit de degradare (ramuri uscate sau rupte) se recomandă a fi eliminați din apropierea blocurilor, aleilor și parcarilor, iar în locul acestora se vor planta arbori de talie mică, eventual specii endemice cu caracter mai rezistent față de factorii climaterici.

○ *Spații verzi în gradinite și școli*

În aceste zone se recomandă arbori și arbuști de talii, culori și texturi diferite precum și împrejmuirea curților și terenurilor de sport cu specii care absorb zgomotele și noxele (Paulownia tomentosa, Ailanthus altissima, Fraxinus ornus, Thuja orientalis, Hibiscus syriacus, Prunus nigra).

Distributia ideală: 20% flori perene sau anuale în culori calde, 50% gazon și 30% arbori și arbuști.

○ *Aliniamente stradale*

Pe bulevarde se recomandă plantarea arborilor de talie mică în apropierea părții carosabile și arbori de talie mai mare în spațiile verzi din fața blocului.

Pe strazile unde mărimea blocurilor este unitară se pot folosi amestecuri de specii pentru a evita monotonia aliniamentului. O variantă este folosirea de asemenea arbori intercalați cu garduri vii.

Arborii și arbuștii plantați în zonele aglomerate ar trebui să aibă următoarele caracteristici:

- să reziste la poluare;
- să aibă sistem radicular profund pentru a rezista la acțiunea vânturilor și pentru a nu distruge trotuarul;
- să nu drăjoneze puternic;
- să crească rapid;
- să suporte tăierile de coroană și aparatul foliar;
- să se scuture într-o perioadă foarte scurtă pentru a ușura strangerea și curățenia spațiului.

Pentru toaletarea arborilor se recomandă formarea coroanei între anul 5-10 (varsta pomului) și apoi în anul 20, 40, 60 etc.

ANEXA 1

FIȘELE SPAȚIILOR VERZI

- FIȘA NR. 1 – Scoala Izvoru Ampoiului
- FIȘA NR. 2 – Scoala Pirita
- FIȘA NR. 3 – Gradinita Pestisorul de Aur
- FIȘA NR.4 – Scoala Avram Iancu
- FISA NR. 5 – Gradinita Dumbrava Minunata
- FISA NR. 6 – Liceu Corneliu Medrea
- FIȘA NR. 7 – Scoala Patrangeni
- FIȘA NR. 8 – Scoala Valea Mica
- FISA NR. 9 – Scoala Galati
- FISA NR. 10 – Scoala Fenes
- FISA NR. 11 – Statie de colectare si transfer deseuri menajere Valea Mica
- FISA NR. 12 – Zona targ de animale
- FISA NR. 13 – Zona Centrul National de Informare si Promovare Turistica
- FISA NR. 14 – Remiza PSI
- FISA NR. 15 – Zona Stadion
- FISA NR. 16 – Zona Strand
- FISA NR. 17 – Zona Albiei Raului Valea Morilor
- FISA NR. 18 – Zona Blocuri ANL
- FISA NR. 19 – Zona Troita
- FISA NR. 20 – Zona Pietonala
- FISA NR. 21 – Zona bloc ANL Centru
- FISA NR. 22 – Zona Strada Piata Unirii
- FISA NR. 23 – Zona Casa de Cultura Avram Iancu
- FISA NR. 24 – Parc dintre blocurile 11 si 12
- FISA NR. 25 – Zona bloc 25, strada Decebal
- FISA NR. 26 – Zona bloc strada lazului
- FISA NR. 27 – Zona parc dintre blocurile 17, 18, 19
- FISA NR. 28 – Parc locomotive
- FISA NR. 29 – Zona Strada Tudor Vladimirescu

Județ: Alba
Localitatea: Izvoru Ampoiului
Cod SIRUTA: 2023

FISA NR. 1 – SPAȚIU VERDE ȘCOALA IZVORU AMPOIULUI



1. SCHIȚA AMPLASAMENTULUI TERENULUI SPAȚIU VERDE:

2. ADRESA:

3. DATE DESPRE TERENUL SPAȚIU VERDE:

Proprietar/ Destinator spațiu verde	Tip proprietate	Mod de administrare	Categorie de folosință	Reglementare urbanistică	Suprafața măsurată [mp]		Total teren spațiu verde [mp]	Observatii
					Teren exclusiv	Teren indiviziune		
Orasul Zlatna	Domeniul public	administrare	Spațiu verde cu folosință specializată		806.22	0	806.22	-

4. DATE PRIVIND CONSTRUCȚIILE EXISTENTE PE TERENUL SPAȚIULUI VERDE: -

5. ECHIPAREA EDILITARA A TERENULUI: A C I E G T

6. DATE PRIVIND VEGETATIA EXISTENTA PE TERENUL SPAȚIULUI VERDE:

- Descriere vegetatie: ierboasa
- Calificarea:

degradat	X	bine îngrijit
insuficient îngrijit		foarte bine îngrijit
suficient îngrijit		excelent îngrijit

- Arbori existenți: -

Județ: Alba
Localitatea: Pirtia
Cod SIRUTA: 2041

FISA NR. 2 – SPAȚIU VERDE ȘCOALA PIRITA



1. SCHITA AMPLASAMENTULUI TERENULUI SPAȚIU VERDE:

2. ADRESA:

3. DATE DESPRE TERENUL SPAȚIU VERDE:

Proprietar/ Destinatar spațiu verde	Tip proprietate	Mod de administrare	Categorie de folosință	Reglementare urbanistică	Suprafața măsurată [mp]		Total teren spațiu verde [mp]	Observatii
					Teren exclusiv	Teren indiviziune		
Orasul Zlatna	Domeniul public	administrare	Spațiu verde cu folosință specializată		2646.55	0	2646.55	-

4. DATE PRIVIND CONSTRUCȚIILE EXISTENTE PE TERENUL SPAȚIULUI VERDE: -

5. ECHIPAREA EDILITARA A TERENULUI: [] A [] C [] t [] E [] G [] J T

6. DATE PRIVIND VEGETATIA EXISTENTA PE TERENUL SPAȚIULUI VERDE:

- Descriere vegetatie: ierboasa

- Calificarea:

degradat		bine îngrijit	
insuficient îngrijit		foarte bine îngrijit	
suficient îngrijit	X	excellent îngrijit	

- Arbori existenți: -

Judet: Alba
Localitatea: Zlatna
Cod SIRUTA: 1936

FISA NR. 3 – SPAȚIU VERDE GRADINITA PESTISORUL DE AUR

1. SCHITA AMPLASAMENTULUI TERENULUI SPAȚIU VERDE:



2. ADRESA:

3. DATE DESPRE TERENUL SPAȚIU VERDE:

Proprietar/ Detinator spatiu verde	Tip proprietate	Mod de administrare	Categoría de folosinta	Reglementare urbanistica	Suprafata masurata [mp]		Total teren spatiu verde [mp]	Observatii
					Teren exclusiv	Teren indiviziune		
Orașul Zlatna	Domeniul public	administrare	Spatiu verde cu folosinta specializata		1021.01	0	1021.01	-

4. DATE PRIVIND CONSTRUCTIILE EXISTENTE PE TERENUL SPAȚIULUI VERDE: -

5. ECHIPAREA EDILITARA A TERENULUI: [] A [] B [] C [] D [] E [] F [] G [] H [] I [] J [] K [] L [] M [] N [] O [] P [] Q [] R [] S [] T [] U [] V [] W [] X [] Y [] Z []

6. DATE PRIVIND VEGETATIA EXISTENTA PE TERENUL SPAȚIULUI VERDE:

- Descriere vegetatie: ierboasa, arbustiva, lemnoasa, floricola
- Calificarea:

degradat	bine ingrijit	X
insuficient ingrijit	foarte bine ingrijit	
suficient ingrijit	excellent ingrijit	

- Arbori existenti: 17 arbori

COD	SPECIE	INALTIME	DIAMETRU	VARSTA	IND_CALIT	Risc
428	Salcam	10.2	0.32	T	M	-
429	Tuia	2.5	0.95	M	M	-
430	Brad	2.5	0.95	M	M	-
431	Frasin	13.6	0.25	T	M	-

432	Mar	8.5	0.25	T	M	-
433	Mar	8.5	0.25	T	M	-
434	Mar	8.5	0.25	T	M	-
435	Mar	8.5	0.25	T	M	-
436	Mar	8.5	0.25	T	M	-
437	Corcodus	10.2	0.32	M	M	-
438	Brad	8.5	0.19	T	M	-
439	Brad	4.0	0.95	M	M	-
440	Tei	11.9	0.25	T	M	-
441	Frasin	10.2	0.19	T	M	-
442	Frasin	8.5	0.16	T	M	-
443	Frasin	8.5	0.19	T	M	-
444	Frasin	11.9	0.38	M	M	-

Județ: Alba
Localitatea: Zlatna
Cod SIRUTA: 1936

FISA NR. 4 – SPAȚIU VERDE ȘCOALA AVRAM IANCU



1. SCHITA AMPLASAMENTULUI TERENULUI SPAȚIU VERDE:

2. ADRESA:

3. DATE DESPRE TERENUL SPAȚIU VERDE:

Proprietar/ Detinator spatiu verde	Tip proprietate	Mod de administrare	Categorie de folosinta	Reglementare urbanistica	Suprafata masurata [mp]		Total teren spatiu verde [mp]	Observatii
					Teren exclusiv	Teren indiviziune		
Orasul Zlatna	Domeniul public	administrare	Spatiu verde cu folosinta specializata		917.56	0	917.56	-

4. DATE PRIVIND CONTRUCTIILE EXISTENTE PE TERENUL SPAȚIULUI VERDE: -

5. ECHIPAREA EDILITARA A TERENULUI: [] A [] C [] t [] E [] G [] T

6. DATE PRIVIND VEGETATIA EXISTENTA PE TERENUL SPAȚIULUI VERDE:

- Descriere vegetatie: ierboasa, arbustiva, lemnoasa, floricola

- Calificarea:

degradat	bine ingrijit	X
insuficient ingrijit	foarte bine ingrijit	
suficient ingrijit	excelent ingrijit	

- Arbori existenti: 14 arbori

COD	SPECIE	INALTIME	DIAMETRU	VARSTA	IND_CALIT	Risc
79	Nuc	5.1	0.16	T	M	-
80	Nuc	5.1	0.19	T	M	-
81	Nuc	6.8	0.19	T	M	-

82	Corcodus	5.1	0.19	T	M	-
83	Nuc	8.5	0.22	T	M	-
84	Tuia	2.4	0.25	M	B	-
85	Catalpa	2.6	0.06	T	B	-
86	Tuia	2.4	0.25	M	B	-
87	Catalpa	2.6	0.06	T	B	-
88	Tuia	2.4	0.25	M	B	-
89	Tuia	2.4	0.25	M	B	-
90	Catalpa	2.6	0.06	T	B	-
91	Tuia	2.4	0.25	M	B	-
92	Catalpa	2.6	0.06	T	B	-

Județ: Alba
Localitatea: Zlatna
Cod SIRUTA: 1936

FISA NR. 5 – SPAȚIU VERDE GRADINITA DUMBRAVA MINUNATA

1. SCHITA AMPLASAMENTULUI TERENULUI SPAȚIU VERDE:



2. ADRESA:

3. DATE DESPRE TERENUL SPAȚIU VERDE:

Proprietar/ Detinator spatiu verde	Tip proprietate	Mod de administrare	Categoria de folosinta	Reglementare urbanistica	Suprafata masurata [mp]		Total teren spatiu verde [mp]	Observatii
					Teren exclusiv	Teren indiviziune		
Orasul Zlatna	Domeniul public	administrare	Spatiu verde cu folosinta specializata		686.81	0	686.81	-

4. DATE PRIVIND CONTRUCTIILE EXISTENTE PE TERENUL SPAȚIULUI VERDE: -

5. ECHIPAREA EDILITARA A TERENULUI: [] A [] C [] t [] E [] G [] T

6. DATE PRIVIND VEGETATIA EXISTENTA PE TERENUL SPAȚIULUI VERDE:

- Deschere vegetatie: ierboasa, lemnoasa

- Calificarea:

degradat	bine ingrijit	X
insuficient ingrijit	foarte bine ingrijit	
suficient ingrijit	excelent ingrijit	

- Arbori existenti: 17 arbori

COD	SPECIE	INALTIME	DIAMETRUL	VARSTA	IND CALIT	Risc
445	Salcam	15.3	0.32	M	M	-
446	Dud	11.9	0.64	M	M	-
447	Dud	15.3	0.64	M	M	-

448	Dud	15.3	0.64	M	M	-
449	Frasin	15.3	0.48	M	M	-
450	Dud	15.3	0.80	B	M	-
451	Frasin	15.3	0.80	B	M	-

Județ: Alba
Localitatea: Zlatna
Cod SIRUTA: 1936

FISA NR. 6 – SPAȚIU VERDE LICEUL CORNELIU MEDREA



1. SCHITA AMPLASAMENTULUI TERENULUI SPAȚIU VERDE:

2. ADRESA:

3. DATE DESPRE TERENUL SPAȚIU VERDE:

Proprietar/ Detinator spatiu verde	Tip proprietate	Mod de administrare	Categoria de folosinta	Suprafata masurata [mp]		Total teren spatiu verde [mp]	Observatii
				Teren exclusiv	Teren indiviziune		
Orasul Zlatna	Domeniul public	administrare	Spatiu verde cu folosinta specializata	4121.19	0	4121.19	-

4. DATE PRIVIND CONTRUCTIILE EXISTENTE PE TERENUL SPAȚIULUI VERDE: -

5. ECHIPAREA EDILITARA A TERENULUI: [] A [] B [] C [] D [] E [] F [] G [] H [] I [] J [] K [] L [] M [] N [] O [] P [] Q [] R [] S [] T [] U [] V [] W [] X [] Y [] Z []

6. DATE PRIVIND VEGETATIA EXISTENTA PE TERENUL SPAȚIULUI VERDE:

- Descriere vegetatie: ierboasa, lemnoasa
- Calificarea:

degradat		bine ingrijit	X
insuficient ingrijit		foarte bine ingrijit	
suficient ingrijit		excelent ingrijit	

- Arbori existenti: 48 arbori

COD	SPECIE	INALTIME	DIAMETRU	VARSTA	IND_CALIT	Risc
202	Catalpa	3	0.06	T	B	-
203	Catalpa	3	0.06	T	B	-
204	Catalpa	3	0.06	T	B	-
205	Catalpa	3	0.06	T	B	-
206	Catalpa	3	0.06	T	B	-

207	Catalpa	3	0.06	T	B	-
246	Plop	13.6	0.38	M	M	-
247	Plop	13.6	0.32	M	M	-
248	Plop	13.6	0.32	M	M	-
249	Brad	7	0.25	M	M	-
250	Nuc	10.2	0.22	M	M	-
251	Nuc	6.8	0.19	T	M	-
252	Dud	6.8	0.13	T	M	-
253	Brad	8	0.38	M	M	-
208	Catalpa	3	0.06	T	B	-
209	Catalpa	3	0.06	T	B	-
210	Catalpa	3	0.06	T	B	-
211	Catalpa	3	0.06	T	B	-
212	Catalpa	3	0.06	T	B	-
213	Catalpa	3	0.06	T	B	-
214	Catalpa	3	0.06	T	B	-
215	Catalpa	3	0.06	T	B	-
216	Catalpa	3	0.06	T	B	-
217	Catalpa	3	0.06	T	B	-
218	Catalpa	3	0.06	T	B	-
219	Catalpa	3	0.06	T	B	-
220	Catalpa	3	0.06	T	B	-
221	Catalpa	3	0.06	T	B	-
222	Catalpa	3	0.06	T	B	-
229	Tuia	8	0.15	T	M	-
230	Brad	2.5	0.35	M	M	-
231	Dud	4.25	1.27	B	M	-
232	Dud	4.25	0.51	M	M	-
234	Mar	5.1	0.51	M	M	-
233	Brad	5	0.19	T	M	-
235	Brad	2	0.40	M	M	-
236	Tei	20.4	1.27	B	M	-
237	Frasin	4.25	0.48	M	M	-
238	Frasin	4.25	0.32	M	M	-
239	Frasin	13.6	0.48	M	M	-

240	Frasin	17	0.57	M	M	-
241	Frasin	17	0.57	M	M	-
242	Plop	6.8	0.64	M	M	-
243	Frasin	8.5	0.19	T	M	-
244	Frasin	6.8	0.25	T	M	-
245	Plop	5.1	0.19	T	M	-
452	Brad	4	0.15	M	B	-
453	Brad	4	0.20	M	B	-

Județ: Alba
Localitatea: Patrangeni
Cod SIRUTA: 2032

FISA NR. 7 – SPAȚIU VERDE ȘCOALA PATRANGENI



1. SCHIȚA AMPLASAMENTULUI TERENULUI SPAȚIU VERDE:

2. ADRESA:

3. DATE DESPRE TERENUL SPAȚIU VERDE:

Proprietar/ Deținător spațiu verde	Tip proprietate	Mod de administrare	Categorie de folosință	Reglementare urbanistică	Suprafața măsurată [mp]		Total teren spațiu verde [mp]	Observații
					Teren exclusiv	Teren indiviziune		
Orasul Zlatna	Domeniul public	administrare	Spațiu verde cu folosință specializată		1559.25	0	1559.25	-

4. DATE PRIVIND CONSTRUCȚIILE EXISTENTE PE TERENUL SPAȚIULUI VERDE: -

5. ECHIPAREA EDILITARA A TERENULUI: [] A [] C [] t [] E [] G [] I [] T

6. DATE PRIVIND VEGETAȚIA EXISTENTĂ PE TERENUL SPAȚIULUI VERDE:

- Descriere vegetatie: ierboasa, arbustiva, lemnoasa, floricola
- Calificarea:

degradat		bine îngrijit
insuficient îngrijit		foarte bine îngrijit
suficient îngrijit	X	excelent îngrijit

- Arbori existenți: -

Judet: Arges
Localitatea: Valea Mica
Cod SIRUTA: 2112

FISA NR. 8 – SPAȚIU VERDE ȘCOALA VALEA MICA



1. SCHIȚA AMPLASAMENTULUI TERENULUI SPAȚIU VERDE:

2. ADRESA:

3. DATE DESPRE TERENUL SPAȚIU VERDE:

Proprietar/ Detinator spatiu verde	Tip proprietate	Mod de administrare	Categoria de folosinta	Reglementare urbanistica	Suprafata masurata [mp]		Total teren spatiu verde [mp]	Observatii
					Teren exclusiv	Teren indiviziune		
Orasul Zlatna	Domeniul public	administrare	Spatiu verde cu folosinta specializata		368.59	0	368.59	-

4. DATE PRIVIND CONTRUCȚIILE EXISTENTE PE TERENUL SPAȚIULUI VERDE: -

5. ECHIPAREA EDILITARA A TERENULUI: [] A [] C [] I [] E [] G [] H [] T

6. DATE PRIVIND VEGETATIA EXISTENTA PE TERENUL SPAȚIULUI VERDE:

- Descriere vegetatie: ierboasa
- Calificarea:

degradat		bine ingrijit
insuficient ingrijit		foarte bine ingrijit
suficient ingrijit	X	excelent ingrijit

- Arbori existenti: -

Județ: Alba
Localitatea: Galati
Cod SIRUTA: 2014

FISA NR. 9 – SPAȚIU VERDE ȘCOALA GALATI



1. ȘCHITA AMPLASAMENTULUI TERENULUI SPAȚIU VERDE:

2. ADRESA:

3. DATE DESPRE TERENUL SPAȚIU VERDE:

Proprietar/ Destinator spațiu verde	Tip proprietate	Mod de administrare	Categorie de folosință	Reglementare urbanistica	Suprafața măsurată [mp]		Total teren spațiu verde [mp]	Observatii
					Teren exclusiv	Teren indiviziune		
Orasul Zlatna	Domeniul public	administrare	Spațiu verde cu folosință specializată		799.04	0	799.04	-

4. DATE PRIVIND CONSTRUCȚIILE EXISTENTE PE TERENUL SPAȚIULUI VERDE: -

5. ECHIPAREA EDILITARA A TERENULUI: [] A [] C [] t [] E [] G [] T

6. DATE PRIVIND VEGETATIA EXISTENTA PE TERENUL SPAȚIULUI VERDE:

- Descriere vegetatie: Ierboasa
- Calificarea:

degradat		bine îngrijit	
insuficient îngrijit		foarte bine îngrijit	
suficient îngrijit	X	excelent îngrijit	

- Arbori existenți: -

Județ: Alba
Localitatea: Fenes
Cod SIRUTA: 2005

FISA NR. 10 – SPAȚIU VERDE ȘCOALA FENES



1. SCHIȚA AMPLASAMENTULUI TERENULUI SPAȚIU VERDE:

2. ADRESA:

3. DATE DESPRE TERENUL SPAȚIU VERDE:

Proprietar/ Deținător spațiu verde	Tip proprietate	Mod de administrare	Categoria de folosință	Reglementare urbanistică	Suprafața măsurată [mp]		Total teren spațiu verde [mp]	Observații
					Teren exclusiv	Teren indiviziune		
Orasul Zlatna	Domeniul public	administrare	Spațiu verde cu folosință specializată		482.42	0	482.42	-

4. DATE PRIVIND CONSTRUCȚIILE EXISTENTE PE TERENUL SPAȚIULUI VERDE: -

5. ECHIPAREA EDILITARA A TERENULUI: []A []C []t []E []G []T

6. DATE PRIVIND VEGETATIA EXISTENTA PE TERENUL SPAȚIULUI VERDE:

- Descriere vegetatie: ierboasa

- Calificarea:

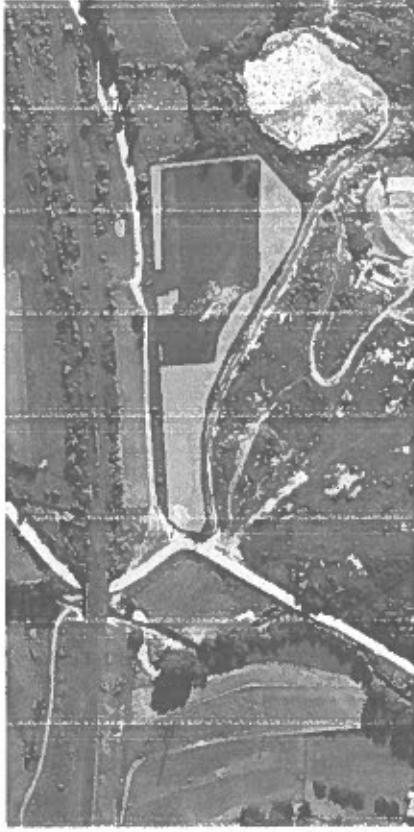
degradat		bine îngrijit
insuficient îngrijit		foarte bine îngrijit
suficient îngrijit	X	excellent îngrijit

- Arbori existenți: -

Județ: Alba
Localitatea: Valea Mica
Cod SIRUTA: 12112

FISA NR. 11 – SPAȚIU VERDE STATIE DE COLECTARE SI TRANSFER DESEURI MENAJERE VALEA MICA

1. SCHITA AMPLASAMENTULUI TERENULUI SPAȚIU VERDE:



2. ADRESA:

3. DATE DESPRE TERENUL SPAȚIU VERDE:

Proprietar/ Deținător spațiu verde	Tip proprietate	Mod de administrare	Categoria de folosință	Reglementare urbanistica	Suprafata masurata [mp]		Total teren spațiu verde [mp]	Observatii
					Teren exclusiv	Teren indiviziune		
Orasul Zlatna	Domeniul public	administrare	Spațiu verde cu folosință specializata		4913.11	0	4913.11	-

4. DATE PRIVIND CONTRUCTIILE EXISTENTE PE TERENUL SPAȚIULUI VERDE: -

5. ECHIPAREA EDILITARA A TERENULUI: A C t E G T

6. DATE PRIVIND VEGETATIA EXISTENTA PE TERENUL SPAȚIULUI VERDE:

- Descriere vegetatie: ierboasa
- Calificarea:

degradat	bine ingrijit	X
insuficient ingrijit	foarte bine ingrijit	
suficient ingrijit	excelent ingrijit	

- Arbori existenti: -

Judet: Alba
Localitatea: Zlatna
Cod SIRUTA: 1936

FISA NR. 12 – SPATIU VERDE ZONA TARG DE ANIMALE



1. SCHITA AMPLASAMENTULUI TERENULUI SPATIU VERDE:

2. ADRESA:

3. DATE DESPRE TERENUL SPATIU VERDE:

Proprietar/ Detinator spatiu verde	Tip proprietate	Mod de administrare	Categoria de folosinta	Reglementare urbanistica	Suprafata masurata [mp]		Total teren spatiu verde [mp]	Observatii
					Teren exclusiv	Teren indiviziune		
Orasul Zlatna	Domeniul public	administrare	Spatiu verde cu folosinta specializata		277.37	0	277.37	-

4. DATE PRIVIND CONTRUCTIILE EXISTENTE PE TERENUL SPATIULUI VERDE: -

5. ECHIPAREA EDILITARA A TERENULUI: A C t E G T

6. DATE PRIVIND VEGETATIA EXISTENTA PE TERENUL SPATIULUI VERDE:

- Descriere vegetatie: Ierboasa

- Calificarea:

degradat		bine ingrijit	
insuficient ingrijit		foarte bine ingrijit	
suficient ingrijit	X	excelent ingrijit	

- Arbori existenti: -

Județ: Alba
Localitatea: Zlatna
Cod SIRUTA: 1936

FISA NR. 13 – SPAȚIU VERDE ZONA CENTRU NATIONAL DE INFORMARE SI PROMOVARE TURISTICA



1.SCHITA AMPLASAMENTULUI TERENULUI SPATIU VERDE:

2. ADRESA:

3. DATE DESPRE TERENUL SPATIU VERDE:

Proprietar/ Destinator spatiu verde	Tip proprietate	Mod de administrare	Categoria de folosinta	Reglementare urbanistica	Suprafata masurata [mp]		Total teren spatiu verde [mp]	Observatii
					Teren exclusiv	Teren indiviziune		
Orasul Zlatna	Domeniul public	administrare	Spatiu verde cu folosinta specializata		111.09	0	111.09	-

4. DATE PRIVIND CONTRUCTILE EXISTENTE PE TERENUL SPATIULUI VERDE: -

5. ECHIPAREA EDILITARA A TERENULUI: A B C D E F G H I

6. DATE PRIVIND VEGETATIA EXISTENTA PE TERENUL SPATIULUI VERDE:

- Descriere vegetatie: ierboasa
- Calificarea:

degradat	X	bine ingrijit
insuficient ingrijit		foarte bine ingrijit
suficient ingrijit		excellent ingrijit

- Arbori existenti: -

Județ: Alba
Localitatea: Zlatna
Cod SIRUTA: 1936

FISA NR. 14 – SPAȚIU VERDE REMIZA PSI



1. SCHIȚA AMPLASAMENTULUI TERENULUI SPAȚIU VERDE:

2. ADRESA: Strada Calea București

3. DATE DESPRE TERENUL SPAȚIU VERDE:

Proprietar/ Destinator spațiu verde	Tip proprietate	Mod de administrare	Categorie de folosință	Reglementare urbanistica	Suprafata masurata [mp]		Total teren spațiu verde [mp]	Observatii
					Teren exclusiv	Teren indiviziune		
Orasul Zlatna	Domeniul public	administrare	Spațiu verde cu folosință specializata	-	27.57	0	27.57	-

4. DATE PRIVIND CONSTRUCTIILE EXISTENTE PE TERENUL SPAȚIULUI VERDE: -

5. ECHIPAREA EDILITARA A TERENULUI: [] A [] C [] t [] E [] G [] T

6. DATE PRIVIND VEGETATIA EXISTENTA PE TERENUL SPAȚIULUI VERDE:

- Descriere vegetatie: ierboasa

- Calificarea:

degradat		bine ingrijit
insuficient ingrijit		foarte bine ingrijit
suficient ingrijit		excelent ingrijit

- Arbori existenti: -

Județ: Alba
Localitatea: Zlatna
Cod SIRUTA: 1936

FISA NR. 15 – SPAȚIU VERDE ZONA STADION



1. SCHIȚA AMPLASAMENTULUI TERENULUI SPAȚIU VERDE:

2. ADRESA:

3. DATE DESPRE TERENUL SPAȚIU VERDE:

Proprietar/ Detinator spatiu verde	Tip proprietate	Mod de administrare	Categoria de folosinta	Reglementare urbanistica	Suprafata masurata [mp]		Total teren spatiu verde [mp]	Observatii
					Teren exclusiv	Teren indiviziune		
Orasul Zlatna	Domeniul public	administrare	Spatiu verde cu folosinta specializata	-	10703.52	0	10703.52	-

4. DATE PRIVIND CONTRUCTIILE EXISTENTE PE TERENUL SPAȚIULUI VERDE: -

5. ECHIPAREA EDILITARA A TERENULUI: [] A [] C [] t [] E [] G [] J T

6. DATE PRIVIND VEGETATIA EXISTENTA PE TERENUL SPAȚIULUI VERDE:

- Descriere vegetatie: ierboasa, lemnoasa
- Calificarea:

degradat	bine ingrijit
insuficient ingrijit	foarte bine ingrijit
suficient ingrijit	excellent ingrijit

- Arbori existenti: 2 arbori

COD	SPECIE	INALTIME	DIAMETRU	VARSTA	IND. CALIT.	Risc
392	Brad	3	0.35	M	M	-
395	Plop	13.6	0.29	T	M	-

Judet: Alba
Localitatea: Zlatna
Cod SIRUTA: 1936

FISA NR. 16 -- SPATIU VERDE ZONA STRAND



1. SCHITA AMPLASAMENTULUI TERENULUI SPATIU VERDE:

2. ADRESA:

3. DATE DESPRE TERENUL SPATIU VERDE:

Proprietar/ Detinator spatiu verde	Tip proprietate	Mod de administrare	Categoria de folosinta	Reglementare urbanistica	Suprafata masurata [mp]		Total teren spatiu verde [mp]	Observatii
					Teren exclusiv	Teren indiviziune		
Orasul Zlatna	Domeniul public	administrare	Spatiu verde cu folosinta specializata		588.79	0	588.79	-

4. DATE PRIVIND CONSTRUCTIILE EXISTENTE PE TERENUL SPATIULUI VERDE: -

5. ECHIPAREA EDILITARA A TERENULUI: A C t E G I T

6. DATE PRIVIND VEGETATIA EXISTENTA PE TERENUL SPATIULUI VERDE:

- Descriere vegetatie: ierboasa, floricola
- Calificarea:

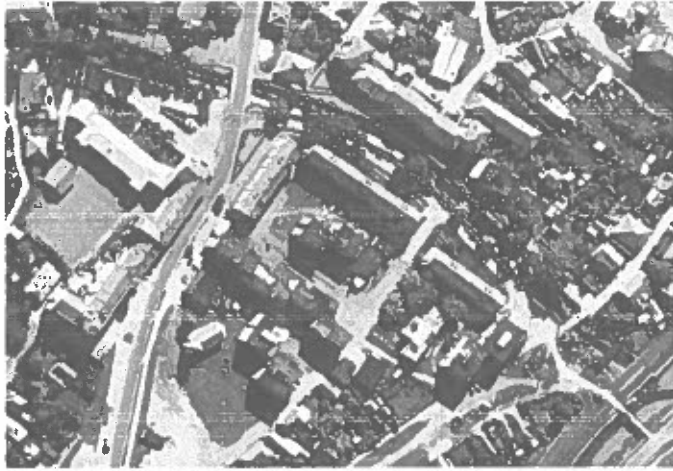
degradat	bine ingrijit
insuficient ingrijit	foarte bine ingrijit
suficient ingrijit	excelent ingrijit

- Arbori existenti: -

Județ: Alba
Localitatea: Zlatna
Cod SIRUTA: 1936

FISA NR. 17 – SPAȚIU VERDE ZONA ALBIEI RAULUI VALEA MORILOR

1. SCHITA AMPLASAMENTULUI TERENULUI SPAȚIU VERDE:



2. ADRESA:

3. DATE DESPRE TERENUL SPAȚIU VERDE:

Proprietar/ Detinator spatiu verde	Tip proprietate	Mod de administrare	Categoria de folosinta	Reglementare urbanistica	Suprafata masurata [mp]		Total teren spatiu verde [mp]	Observatii
					Teren exclusiv	Teren indiviziune		
Orasul Zlatna	Domeniul public	administrare	Spatiu verde pentru protectia cursurilor de apa		1822.86	0	1822.86	-

4. DATE PRIVIND CONSTRUCTIILE EXISTENTE PE TERENUL SPAȚIULUI VERDE: -

5. ECHIPAREA EDILITARA A TERENULUI: []A []C []t []E []G []T

6. DATE PRIVIND VEGETATIA EXISTENTA PE TERENUL SPAȚIULUI VERDE:

- Descriere vegetatie: ierboasa, lemnoasa

- Calificarea:

degradat		bine îngrijit	X
insuficient îngrijit		foarte bine îngrijit	
suficient îngrijit		excellent îngrijit	

Arbori existenti: 97 arbori

COD	SPECIE	INALTIME	DIAMETRU	VARSTA	IND CALIT	Risc
1	Tei	10.2	0.95	M	M	-
2	Plop	10.2	0.16	T	M	-
3	Tei	10.2	0.95	M	M	-
4	Tei	10.2	0.48	M	M	-
5	Tei	10.2	0.54	M	M	-
6	Tei	10.2	0.57	M	M	-
7	Tei	10.2	0.57	M	M	-
8	Tei	10.2	0.70	M	M	-
9	Tei	10.2	0.22	T	M	-
10	Tei	10.2	0.60	M	M	-
67	Plop	10.2	0.64	M	M	-
72	Plop	10.2	0.25	T	M	-
73	Corcodus	6.8	0.25	T	M	-
74	Tei	10.2	0.41	M	M	-
75	Corcodus	6.8	0.25	T	M	-
76	Corcodus	6.8	0.29	T	M	-
93	Brad	4	0.30	M	B	-
94	Brad	3.5	0.30	M	B	-
95	Brad	4	0.30	M	B	-
96	Tuia	2	0.25	M	B	-
97	Tuia	2	0.25	M	B	-
98	Tuia	2	0.25	M	B	-
99	Tuia	2	0.25	M	B	-
100	Tuia	2	0.25	M	B	-
101	Tuia	1.5	0.25	M	B	-
102	Tuia	1.7	0.25	M	B	-
103	Tuia	2	0.25	M	B	-
104	Tuia	1.7	0.25	M	B	-
105	Tuia	1.7	0.25	M	B	-
106	Tuia	1.7	0.25	M	B	-
107	Brad	3	0.30	M	B	-
108	Prun	6.8	0.16	T	M	-
138	Plop	6.8	0.19	T	M	-

139	Plopp	6.8	0.25	T	M	-
140	Plopp	6.8	0.25	T	M	-
141	Salcam	10.2	0.51	M	M	-
142	Salcam	8.5	0.45	M	M	-
143	Plopp	6.8	0.13	T	M	-
144	Salcam	10.2	0.57	M	M	-
145	Plopp	8.5	0.16	T	M	-
146	Plopp	6.8	0.19	T	M	-
147	Salcam	10.2	0.64	M	M	-
148	Salcam	8.5	0.29	M	M	-
149	Plopp	6.8	0.22	T	M	-
150	Plopp	6.8	0.16	T	M	-
151	Plopp	5.1	0.10	T	M	-
152	Plopp	4.25	0.13	T	M	-
153	Plopp	8.5	0.22	T	M	-
154	Salcam	8.5	0.64	M	M	-
155	Plopp	8.5	0.45	M	M	-
156	Plopp	8.5	0.13	T	M	-
157	Plopp	6.8	0.10	T	M	-
158	Plopp	6.8	0.13	T	M	-
159	Plopp	6.8	0.13	T	M	-
160	Plopp	6.8	0.13	T	M	-
161	Plopp	5.1	0.13	T	M	-
162	Plopp	5.1	0.06	T	M	-
163	Plopp	6.8	0.25	T	M	-
164	Plopp	5.1	0.11	T	M	-
165	Plopp	5.1	0.13	T	M	-
166	Plopp	5.1	0.13	T	M	-
167	Plopp	5.1	0.13	T	M	-
168	Plopp	5.1	0.13	T	M	-
169	Plopp	13.6	0.10	T	M	-
170	Plopp	4.25	0.60	M	M	-
171	Plopp	11.9	0.25	T	M	-
172	Salcam	15.3	0.64	M	M	-
173	Salcam	15.3	0.64	M	M	-

174	Plop	15.3	0.29	M	M	-
175	Plop	13.6	0.29	M	M	-
176	Plop	13.6	0.29	M	M	-
183	Plop	5.1	0.13	T	M	-
184	Plop	5.1	0.13	T	M	-
185	Plop	3.4	0.13	T	M	-
186	Plop	5.1	0.13	T	M	-
187	Plop	5.1	0.13	T	M	-
188	Plop	6.8	0.19	T	M	-
189	Plop	6.8	0.19	T	M	-
190	Plop	6.8	0.19	T	M	-
191	Salcie	5.1	0.13	T	M	-
192	Corcodus	11.9	0.25	T	M	-
193	Brad	6.8	0.30	M	M	-
194	Salcie	8.5	0.19	T	M	-
195	Brad	13.6	0.30	M	M	-
196	Tei	10.2	0.95	B	M	-
197	Plop	10.2	0.25	M	M	-
198	Tei	11.9	0.06	T	M	-
290	Plop	5.1	0.35	M	M	-
291	Plop	8.5	0.38	M	M	-
292	Corcodus	5.1	0.16	T	M	-
293	Corcodus	8.5	0.22	T	M	-
294	Corcodus	6.8	0.16	T	M	-
295	Corcodus	6.8	0.16	T	M	-
296	Corcodus	8.5	0.25	T	M	-
297	Corcodus	8.5	0.25	T	M	-
454	Salcie	3	0.15	M	M	-
455	Corcodus	4	0.30	M	M	-

Judet: Alba
Localitatea: Zlatna
Cod SIRUTA: 1936

FISA NR. 18 – SPATIU VERDE BLOCURI ANL



1. SCHITA AMPLASAMENTULUI TERENULUI SPATIU VERDE:

2. ADRESA:

3. DATE DESPRE TERENUL SPATIU VERDE:

Proprietar/ Destinator spatiu verde	Tip proprietate	Mod de administrare	Categoria de folosinta	Reglementare urbanistica	Suprafata masurata [mp]		Total teren spatiu verde [mp]	Observatii
					Teren exclusiv	Teren indiviziune		
Orasul Zlatna	Domeniul public	administrare	Spatiu verde cu acces public nelimitat		901.11	0	901.11	-

4. DATE PRIVIND CONSTRUCTIILE EXISTENTE PE TERENUL SPATIULUI VERDE: -

5. ECHIPAREA EDILITARA A TERENULUI: [] A [] C [] t [] E [] G [] I [] T

6. DATE PRIVIND VEGETATIA EXISTENTA PE TERENUL SPATIULUI VERDE:

- Descriere vegetatie: ierboasa, lemnoasa, floricola
- Calificarea:

degradat	bine ingrijit	X
insuficient ingrijit	foarte bine ingrijit	
suficient ingrijit	excellent ingrijit	

- Arbori existenti: 32 arbori

COD	SPECIE	INALTIME	DIAMETRU	VARSTA	IND CALIT	Risc
396	Tei	13.6	0.54	M	M	-
397	Mar	11.9	0.48	M	M	-
398	Nuc	17	0.45	M	M	-
399	Prun	5.1	0.13	T	M	-
400	Prun	5.1	0.13	T	M	-
401	Cires	17	0.64	M	M	-
402	Salcie	4.25	0.13	T	M	-
403	Prun	5.1	0.13	T	M	-
404	Prun	5.1	0.10	T	M	-
405	Prun	5.95	0.16	T	M	-
406	Prun	5.95	0.16	T	M	-
407	Prun	5.95	0.16	T	M	-
408	Prun	5.95	0.16	T	M	-
409	Nuc	17	0.38	M	M	-
410	Plop	6.8	0.38	M	M	-
411	Plop	6.8	0.48	M	M	-
412	Plop	6.8	0.38	M	M	-
413	Prun	5.1	0.10	T	M	-
414	Prun	5.95	0.13	T	M	-
415	Prun	5.95	0.13	T	M	-
416	Visin	6.8	0.19	T	M	-
417	Tei	18.7	0.73	M	M	-
418	Prun	5.1	0.13	T	M	-
419	Prun	5.1	0.13	T	M	-
420	Prun	5.1	0.13	T	M	-
421	Visin	5.1	0.16	T	M	-
422	Visin	5.1	0.16	T	M	-
423	Prun	5.1	0.06	T	M	-
424	Visin	5.1	0.16	T	M	-
425	Visin	5.1	0.19	T	M	-
426	Prun	5.1	0.10	T	M	-
427	Prun	5.1	0.13	T	M	-

Județ: Alba
Localitatea: Zlatna
Cod SIRUTA: 1936

FISA NR. 19 – SPAȚIU VERDE TROIȚA



1. SCHITA AMPLASAMENTULUI TERENULUI SPAȚIU VERDE:

2. ADRESA:

3. DATE DESPRE TERENUL SPAȚIU VERDE:

Proprietar/ Destinator spațiu verde	Tip proprietate	Mod de administrare	Categoria de folosința	Reglementare urbanistică	Suprafața măsurată [mp]		Total teren spațiu verde [mp]	Observatii
					Teren exclusiv	Teren indiviziune		
Orasul Zlatna	Domeniul public	administrare	Spațiu verde cu acces public nelimitat		92.88	0	92.88	-

4. DATE PRIVIND CONSTRUCTIILE EXISTENTE PE TERENUL SPAȚIULUI VERDE: -

5. ECHIPAREA EDILITARA A TERENULUI: [] A [] C [] t [] E [] G [] T

6. DATE PRIVIND VEGETATIA EXISTENTA PE TERENUL SPAȚIULUI VERDE:

- Descriere vegetatie: ierboasa, lemnoasa
- Calificarea:

degradat		bine îngrijit
insuficient îngrijit		foarte bine îngrijit
suficient îngrijit	X	excelent îngrijit

- Arbori existenți: 2 arbori

COD	SPECIE	INALTIME	DIAMETRU	VARSTA	IND CALIT	Risc
393	Salcie	10.2	0.22	T	M	-
394	Salcie	5.1	0.13	T	M	-

Județ: Alba
Localitatea: Zlatna
Cod SIRUTA: 1936

FISA NR. 20 – SPAȚIU VERDE ZONA PIETONALA



1. SCHITA AMPLASAMENTULUI TERENULUI SPAȚIU VERDE:

2. ADRESA:

3. DATE DESPRE TERENUL SPAȚIU VERDE:

Proprietar/ Detinator spatiu verde	Tip proprietate	Mod de administrare	Categoria de folosinta	Reglementare urbanistica	Suprafata masurata [mp]		Total teren spatiu verde [mp]	Observatii
					Teren exclusiv	Teren indiviziune		
Orasul Zlatna	Domeniul public	administrare	Spatiu verde cu acces public nelimitat		8433.46	0	8433.46	-

4. DATE PRIVIND CONTRACTIILE EXISTENTE PE TERENUL SPAȚIULUI VERDE: -

5. ECHIPAREA EDILITARA A TERENULUI: A B C t E G T

6. DATE PRIVIND VEGETATIA EXISTENTA PE TERENUL SPAȚIULUI VERDE:

- Descriere vegetatie: ierboasa, arbustiva, lemnoasa, floricoala
- Calificarea:

degradat	bine ingrijit
insuficient ingrijit	foarte bine ingrijit
suficient ingrijit	excelent ingrijit

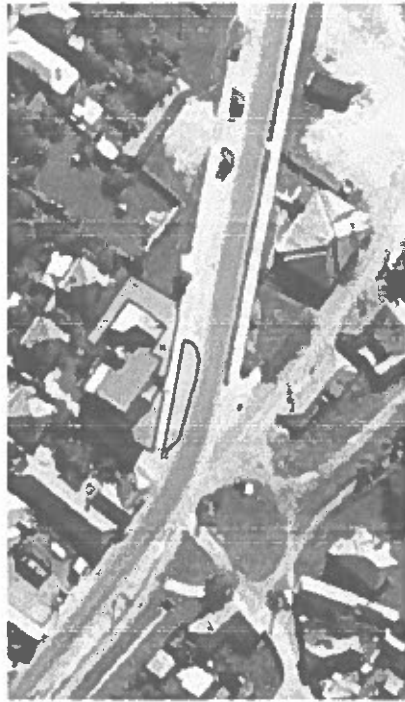
- Arbori existenti: 59 arbori

COD	SPECIE	INALTIME	DIAMETRU	VARSTA	IND CALIT	Risc
333	Tuia	2.2	0.25	T	B	-
334	Tuia	3	0.40	M	B	-
335	Tuia	1.5	0.20	T	B	-
336	Tuia	2.2	0.25	T	B	-
337	Tuia	2.5	0.30	T	B	-
338	Tuia	2.2	0.30	T	B	-
339	Tuia	3	0.40	M	B	-
340	Tuia	2.5	0.40	M	B	-
341	Tuia	2.5	0.40	M	B	-
342	Tuia	2.5	0.40	M	B	-
343	Tuia	2.5	0.40	M	B	-
344	Tuia	2.5	0.40	M	B	-
345	Tuia	2.5	0.40	M	B	-
346	Tuia	2.5	0.40	M	B	-
347	Tuia	2.5	0.40	M	B	-
348	Tuia	2.5	0.40	M	B	-
349	Tuia	2.5	0.40	M	B	-
350	Tuia	2.5	0.40	M	B	-
351	Tuia	2.2	0.30	M	B	-
352	Tuia	2.5	0.40	M	B	-
353	Tuia	2.5	0.40	M	B	-
354	Tuia	3	0.40	M	B	-
355	Tuia	2.5	0.40	M	B	-
356	Tuia	2.5	0.40	M	B	-
357	Tuia	2.2	0.30	M	B	-
358	Tuia	2.2	0.30	M	B	-
359	Tuia	3.5	0.45	M	B	-
360	Brad	2.5	0.35	M	B	-
361	Tuia	3	0.40	M	B	-
362	Tuia	3.5	0.45	M	B	-
363	Catalpa	3	0.06	T	B	-
364	Catalpa	3	0.06	T	B	-
365	Catalpa	3	0.06	T	B	-
366	Catalpa	2	0.05	T	B	-

367	Tuia	2	0.03	T	B	-
368	Catalpa	3	0.06	T	B	-
369	Catalpa	3	0.06	T	B	-
370	Catalpa	3	0.06	T	B	-
371	Catalpa	3	0.06	T	B	-
372	Catalpa	3	0.06	T	B	-
373	Tei	10.2	0.29	T	M	-
374	Tuia	2	0.30	T	B	-
375	Tuia	2.5	0.40	M	B	-
376	Tuia	2	0.30	M	B	-
377	Tuia	3	0.40	M	B	-
378	Tuia	3	0.40	M	B	-
379	Tuia	2.2	0.30	M	B	-
380	Tuia	3	0.40	M	B	-
381	Tuia	3.5	0.45	M	B	-
382	Cires	17	0.45	M	M	-
383	Prun	13.6	0.35	M	M	-
384	Tuia	4	0.45	M	B	-
385	Tuia	3	0.45	M	B	-
386	Salcie	25.5	0.57	M	M	-
387	Brad	3	0.35	M	B	-
388	Plopp	11.9	0.64	M	M	-
389	Tei	17	1.59	B	M	-
390	Brad	2.5	0.30	M	B	-
391	Brad	2.5	0.30	M	B	-

Județ: Alba
Localitatea: Zlatna
Cod SIRUTA: 1936

FISA NR. 21 – SPAȚIU VERDE BLOC ANL CENTRU



1. SCHITA AMPLASAMENTULUI TERENULUI SPAȚIU VERDE:

2. ADRESA:

3. DATE DESPRE TERENUL SPAȚIU VERDE:

Proprietar/ Destinator spațiu verde	Tip proprietate	Mod de administrare	Categoria de folosință	Reglementare urbanistică	Suprafața măsurată [mp]		Total teren spațiu verde [mp]	Observatii
					Teren exclusiv	Teren indiviziune		
Orasul Zlatna	Domeniul public	administrare	Spațiu verde cu acces public nelimitat		448.48	0	448.48	-

4. DATE PRIVIND CONSTRUCȚIILE EXISTENTE PE TERENUL SPAȚIULUI VERDE: -

5. ECHIPAREA EDILITARA A TERENULUI: A C I t E G T

6. DATE PRIVIND VEGETATIA EXISTENTA PE TERENUL SPAȚIULUI VERDE:

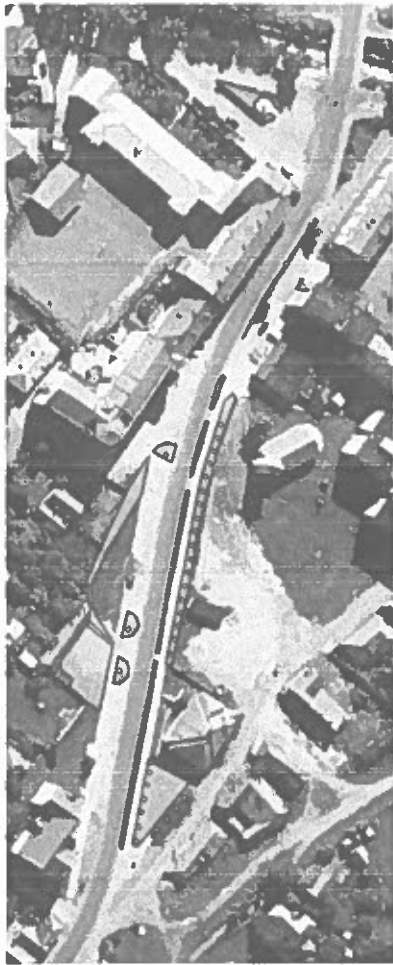
- Descriere vegetatie: ierboasa
- Calificarea:

degradat		bine îngrijit	X
insuficient îngrijit		foarte bine îngrijit	
suficient îngrijit	X	excelent îngrijit	

- Arbori existenți: -

Județ: Alba
Localitatea: Zlatna
Cod SIRUTA: 1936

FISA NR. 22 – SPAȚIU VERDE STRADA PIATA UNIRII



1. SCHITA AMPLASAMENTULUI TERENULUI SPAȚIU VERDE:

2. ADRESA:

3. DATE DESPRE TERENUL SPAȚIU VERDE:

Proprietar/ Destinator spațiu verde	Tip proprietate	Mod de administrare	Categoria de folosință	Reglementare urbanistică	Suprafața măsurată [mp]		Total teren spațiu verde [mp]	Observatii
					Teren exclusiv	Teren indiviziune		
Orasul Zlatna	Domeniul public	administrare	Spațiu verde cu acces public nelimitat		1486.16	0	1486.16	-

4. DATE PRIVIND CONSTRUCTIILE EXISTENTE PE TERENUL SPAȚIULUI VERDE: -

5. ECHIPAREA EDILITARA A TERENULUI: [] A [] B [] C [] t [] E [] G [] H [] I [] J [] K [] L [] M [] N [] O [] P [] Q [] R [] S [] T [] U [] V [] W [] X [] Y [] Z []

6. DATE PRIVIND VEGETATIA EXISTENTA PE TERENUL SPAȚIULUI VERDE:

- Descriere vegetatie: ierboasa, arbustiva, lemnoasa
- Calificarea:

degradat	bine îngrijit
insuficient îngrijit	foarte bine îngrijit
suficient îngrijit	excelent îngrijit

- Arbori existenti: 35 arbori

COD	SPECIE	INALTIME	DIAMETRU	VARSTA	IND CALIT	Risc
298	Tuia	5	0.40	M	B	-
299	Tuia	5	0.40	M	B	-
300	Tuia	4	0.40	M	B	-
301	Catalpa	3	0.05	T	B	-
302	Catalpa	3	0.05	T	B	-

303	Catalpa	3	0.05	T	B	-
304	Catalpa	3	0.05	T	B	-
305	Catalpa	3	0.05	T	B	-
306	Catalpa	3	0.05	T	B	-
307	Catalpa	3	0.05	T	B	-
308	Catalpa	3	0.05	T	B	-
309	Catalpa	3	0.05	T	B	-
310	Catalpa	3	0.05	T	B	-
311	Catalpa	3	0.05	T	B	-
312	Catalpa	3	0.05	T	B	-
313	Catalpa	3	0.05	T	B	-
314	Catalpa	3	0.05	T	B	-
315	Catalpa	3	0.05	T	B	-
316	Catalpa	3	0.05	T	B	-
317	Catalpa	3	0.05	T	B	-
318	Catalpa	3	0.05	T	B	-
319	Tuia	6	0.40	M	B	-
320	Tuia	8	0.45	M	B	-
321	Tuia	7	0.45	M	B	-
322	Corcodus	6	0.25	T	M	-
323	Catalpa	3	0.05	T	B	-
324	Catalpa	3	0.05	T	B	-
325	Corcodus	4	0.03	T	M	-
326	Corcodus	4	0.03	T	M	-
327	Catalpa	3	0.05	T	B	-
328	Catalpa	3	0.05	T	B	-
329	Visin	7	0.25	T	M	-
330	Visin	7	0.25	T	M	-
331	Visin	7	0.25	T	M	-
332	Visin	7	0.25	T	M	-

Județ: Alba
Localitatea: Zlatna
Cod SIRUTA: 1936

FISA NR. 23 – SPAȚIU VERDE CASA DE CULTURA AVRAM IANCU



1. SCHITA AMPLASAMENTULUI TERENULUI SPAȚIU VERDE:

2. ADRESA:

3. DATE DESPRE TERENUL SPAȚIU VERDE:

Proprietar/ Destinator spațiu verde	Tip proprietate	Mod de administrare	Categorie de folosinta	Reglementare urbanistica	Suprafata masurata [mp]		Total teren spatiu verde [mp]	Observatii
					Teren exclusiv	Teren indiviziune		
Orasul Zlatna	Domeniul public	administrare	Spatiu verde cu acces public nelimitat		422.80	0	422.80	-

4. DATE PRIVIND CONSTRUCTIILE EXISTENTE PE TERENUL SPAȚIULUI VERDE: -

5. ECHIPAREA EDILITARA A TERENULUI: [] A [] C [] T [] E [] G [] I [] T

6. DATE PRIVIND VEGETATIA EXISTENTA PE TERENUL SPAȚIULUI VERDE:

- Descriere vegetatie:

- Calificarea:

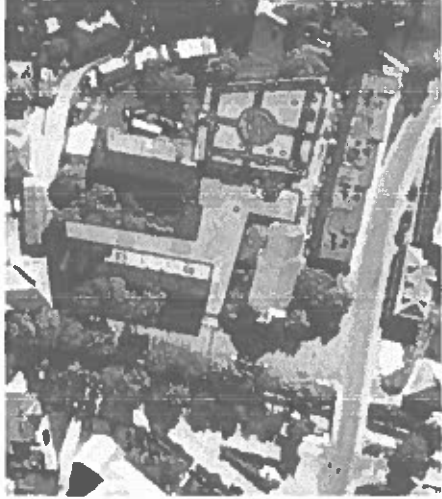
degradat	X	bine ingrijit	
insuficient ingrijit		foarte bine ingrijit	
suficient ingrijit		excelent ingrijit	

- Arbori existenti: -

Județ: Alba
Localitatea: Zlatna
Cod SIRUTA: 1936

FISA NR. 24 -- SPAȚIU VERDE PARC DINTRE BLOCURILE 11 SI 12

1. SCHITA AMPLASAMENTULUI TERENULUI SPAȚIU VERDE:



2. ADRESA:

3. DATE DESPRE TERENUL SPAȚIU VERDE:

Proprietar/ Destinator spațiu verde	Tip proprietate	Mod de administrare	Categorie de folosință	Reglementare urbanistica	Suprafata masurata [mp]		Total teren spațiu verde [mp]	Observatii
					Teren exclusiv	Teren indiviziune		
Orasul Zlatna	Domeniul public	administrare	Spațiu verde cu acces public nelimitat		2025.62	0	2025.62	-

4. DATE PRIVIND CONSTRUCTIILE EXISTENTE PE TERENUL SPAȚIULUI VERDE: -

5. ECHIPAREA EDILITARA A TERENULUI: [] A [] C [] t [] E [] G [] T

6. DATE PRIVIND VEGETATIA EXISTENTA PE TERENUL SPAȚIULUI VERDE:

- Descriere vegetatie: ierboasa, arbustiva, lemnoasa
- Calificarea:

degradat	bine ingrijit
insuficient ingrijit	foarte bine ingrijit
suficient ingrijit	X excelent ingrijit

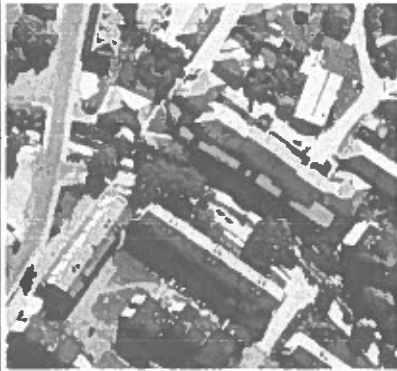
- Arbori existenti: 21 arbori

COD	SPECIE	INALTIME	DIAMETRU	VARSTA	IND_CALIT	Risc
110	Mar	8.5	0.22	T	M	-
111	Mar	8.5	0.22	T	M	-
112	Mar	8.5	0.22	T	M	-
113	Mar	8.5	0.22	T	M	-

114	Plop	10.2	0.13	T	M	-
115	Dud	17	0.67	M	M	-
116	Prun	8.5	0.24	T	M	-
117	Dud	17	0.64	M	M	-
118	Dud	17	0.73	M	M	-
119	Corcodus	11.9	0.80	M	M	-
120	Brad	5.1	0.30	M	M	-
121	Prun	8.5	0.22	T	M	-
122	Prun	8.5	0.22	T	M	-
123	Frasin	13.6	0.64	M	M	-
124	Frasin	13.6	0.64	M	M	-
125	Brad	12.75	0.35	M	M	-
126	Prun	8.5	0.22	T	M	-
127	Catalpa	6.8	0.35	M	M	-
128	Frasin	13.6	0.41	M	M	-
129	Catalpa	11.9	0.48	M	M	-
130	Catalpa	13.6	0.32	M	M	-

Județ: Alba
Localitatea: Zlatna
Cod SIRUTA: 1936

FISA NR. 25 – SPAȚIU VERDE ZONA BLOC 25, STRADA DECEBAL



1. SCHITA AMPLASAMENTULUI TERENULUI SPAȚIU VERDE:

2. ADRESA:

3. DATE DESPRE TERENUL SPAȚIU VERDE:

Proprietar/ Destinator spațiu verde	Tip proprietate	Mod de administrare	Categoria de folosinta	Reglementare urbanistica	Suprafata masurata [mp]		Total teren spatiu verde [mp]	Observatii
					Teren exclusiv	Teren indiviziune		
Orasul Zlatna	Domeniul public	administrare	Spatiu verde cu acces public nelimitat		438.01	0	438.01	-

4. DATE PRIVIND CONSTRUCTIILE EXISTENTE PE TERENUL SPAȚIULUI VERDE: -

5. ECHIPAREA EDILITARA A TERENULUI: [] A [] C [] t [] E [] J [] G [] I [] T

6. DATE PRIVIND VEGETATIA EXISTENTA PE TERENUL SPAȚIULUI VERDE:

- Descriere vegetatie: ierboasa, lemnoasa

- Calificarea:

degradat	bine ingrijit
insuficient ingrijit	foarte bine ingrijit
suficient ingrijit	excelent ingrijit

- Arbori existenti: 6 arbori

COD	SPECIE	INALTIME	DIAMETRU	VARSTA	IND CALIT	Risc
177	Brad	10.2	0.30	M	M	-
178	Brad	5.1	0.30	M	M	-
179	Brad	3.4	0.20	M	M	-
180	Plop	11.9	0.25	T	M	-
181	Brad	13.6	0.30	M	M	-
182	Brad	13.6	0.30	M	M	-

Județ: Alba
Localitatea: Zlatna
Cod SIRUTA: 1936

FISA NR. 26 – SPAȚIU VERDE ZONA BLOC STRADA IAZULUI

1. SCHITA AMPLASAMENTULUI TERENULUI SPAȚIU VERDE:



2. ADRESA:

3. DATE DESPRE TERENUL SPAȚIU VERDE:

Proprietar/ Detinator spatiu verde	Tip proprietate	Mod de administrare	Categoria de folosinta	Reglementare urbanistica	Suprafata masurata [mp]		Total teren spatiu verde [mp]	Observatii
					Teren exclusiv	Teren indivizivune		
Orasul Zlatna	Domeniul public	administrare	Spatiu verde cu acces public nelimitat		262.31	0	262.31	-

4. DATE PRIVIND CONTRUCTIILE EXISTENTE PE TERENUL SPAȚIULUI VERDE: -

5. ECHIPAREA EDILITARA A TERENULUI: [] A [] C [] t [] E [] G [] I [] T

6. DATE PRIVIND VEGETATIA EXISTENTA PE TERENUL SPAȚIULUI VERDE:

- Descriere vegetatie: ierboasa, lemnoasa
- Calificarea:

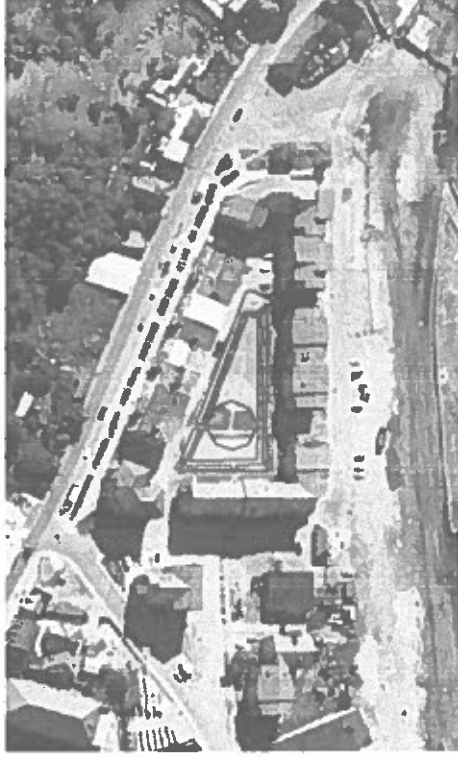
degradat	bine ingrijit
insuficient ingrijit	foarte bine ingrijit
suficient ingrijit	excellent ingrijit

- Arbori existenti: 3 arbori

COD	SPECIE	INALTIME	DIAMETRU	VARSTA	IND CALIT	Risc
199	Tulia	2	0.30	M	B	-
200	Tulia	3	0.40	M	B	-
201	Corcodus	3	0.10	T	M	-

Județ: Alba
Localitatea: Zlatna
Cod SIRUTA: 1936

FISA NR. 27 – SPAȚIU VERDE ZONA PARC DINTRE BLOCURILE 17, 18, 19



1. SCHITA AMPLASAMENTULUI TERENULUI SPAȚIU VERDE:

2. ADRESA:

3. DATE DESPRE TERENUL SPAȚIU VERDE:

Proprietar/ Destinator spațiu verde	Tip proprietate	Mod de administrare	Categorie de folosință	Reglementare urbanistică	Suprafața măsurată [mp]		Total teren spațiu verde [mp]	Observatii
					Teren exclusiv	Teren indiviziune		
Orasul Zlatna	Domeniul public	administrare	Spațiu verde cu acces public nelimitat		1107.05	0	1107.05	-

4. DATE PRIVIND CONSTRUCTIILE EXISTENTE PE TERENUL SPAȚIULUI VERDE: -

5. ECHIPAREA EDILITARA A TERENULUI: A B C t E G T

6. DATE PRIVIND VEGETATIA EXISTENTA PE TERENUL SPAȚIULUI VERDE:

- Descriere vegetatie: ierboasa

- Calificarea:

degradat	bine îngrijit
insuficient îngrijit	foarte bine îngrijit
suficient îngrijit	excelent îngrijit

- Arbori existenți: -

Județ: Alba
Localitatea: Zlatna
Cod SIRUTA: 1936

FISA NR. 28 – SPAȚIU VERDE ZONA PARC LOCOMOTIVE

1. SCHITA AMPLASAMENTULUI TERENULUI SPAȚIU VERDE:



2. ADRESA:

3. DATE DESPRE TERENUL SPAȚIU VERDE:

Proprietar/ Destinator spațiu verde	Tip proprietate	Mod de administrare	Categoria de folosință	Reglementare urbanistică	Suprafața măsurată [mp]		Total teren spațiu verde [mp]	Observatii
					Teren exclusiv	Teren indiviziune		
Orasul Zlatna	Domeniul public	administrare	Spațiu verde cu acces public nelimitat		3826.91	0	3826.91	-

4. DATE PRIVIND CONTRUCTIILE EXISTENTE PE TERENUL SPAȚIULUI VERDE: -

5. ECHIPAREA EDILITARA A TERENULUI: {}A {}C {}t {}E {}G {}T

6. DATE PRIVIND VEGETATIA EXISTENTA PE TERENUL SPAȚIULUI VERDE:

- Descriere vegetație: ierboasa, lemnoasa
- Calificarea:

degradat	bine îngrijit
insuficient îngrijit	foarte bine îngrijit
suficient îngrijit	excelent îngrijit

- Arbori existenți: 5 arbori

COD	SPECIE	INALTIME	DIAMETRU	VARSTA	IND CALIT	Risc
285	Tula	3	0.25	M	B	-
286	Brad	10	0.30	M	B	-
287	Plop	13.6	0.25	T	M	-
288	Plop	13.6	0.25	T	M	-
289	Plop	17	0.38	M	M	-

Județ: Alba
Localitatea: Zlatna
Cod SIRUTA: 1936

FISA NR. 29 – SPAȚIU VERDE STRADA TUDOR VLADIMIRESCU

1.SCHITA AMPLASAMENTULUI TERENULUI SPATIU VERDE:



2. ADRESA:

3. DATE DESPRE TERENUL SPATIU VERDE:

Proprietar/ Destinator spatiu verde	Tip proprietate	Mod de administrare	Categoria de folosinta	Reglementare urbanistica	Suprafata masurata [mp]		Total teren spatiu verde [mp]	Observatii
					Teren exclusiv	Teren indiviziune		
Orasul Zlatna	Domeniul public	administrare	Spatiu verde cu acces public nelimitat		7336.69	0	7336.69	-

4. DATE PRIVIND CONSTRUCTIILE EXISTENTE PE TERENUL SPATIULUI VERDE: -

5. ECHIPAREA EDILITARA A TERENULUI: A B C D E F G H I J K L M N O P Q R S T U V W X Y Z

6. DATE PRIVIND VEGETATIA EXISTENTA PE TERENUL SPATIULUI VERDE:

- Descriere vegetatie: ierboasa, arbustiva, lemnoasa
- Calificarea:

Calificarea	Descriere vegetatie
degradat	bine ingrijit
insuficient ingrijit	foarte bine ingrijit
suficient ingrijit	excelent ingrijit

- Arbori existenti: 35 arbori

COD	SPECIE	INALTIME	DIAMETRU	VARSTA	IND CALIT	Risc
109	Plop	13.6	0.76	M	M	-
131	Tei	23.8	0.64	M	M	-
132	Tuia	2.5	0.25	M	M	-
133	Molid	4	0.30	M	M	-

134	Molid	3	0.30	M	M	-
135	Brad	5	0.30	M	M	-
136	Tuia	2.5	0.25	M	M	-
137	Liliac	6.8	0.13	T	M	-
258	Tuia	6	0.40	M	B	-
259	Tuia	6	0.40	M	B	-
260	Tuia	6	0.40	M	B	-
261	Castan	10.2	0.19	T	M	-
262	Tuia	4	0.40	M	B	-
263	Tuia	4	0.35	M	B	-
264	Tuia	2	0.40	M	B	-
265	Brad	6	0.35	M	B	-
266	Tuia	2	0.30	M	B	-
267	Tuia	2	0.25	M	B	-
268	Brad	7	0.35	M	B	-
269	Tuia	2	0.40	M	B	-
270	Tuia	2	0.40	M	B	-
271	Tuia	2	0.40	M	B	-
272	Tuia	2	0.40	M	B	-
273	Tuia	2	0.40	M	B	-
274	Tuia	2	0.40	M	B	-
275	Brad	1.8	0.30	M	B	-
276	Tuia	2.2	0.40	M	B	-
277	Tuia	2.2	0.40	M	B	-
278	Tuia	2	0.40	M	B	-
279	Tuia	2	0.40	M	B	-
280	Tuia	2.2	0.40	M	B	-
281	Tuia	2.5	0.40	M	B	-
282	Tuia	2.5	0.40	M	B	-
283	Tuia	2.5	0.45	M	B	-
284	Tuia	3	0.40	M	B	-